



MINISTÈRE
DE LA CULTURE

Liberté
Égalité
Fraternité

Vendée

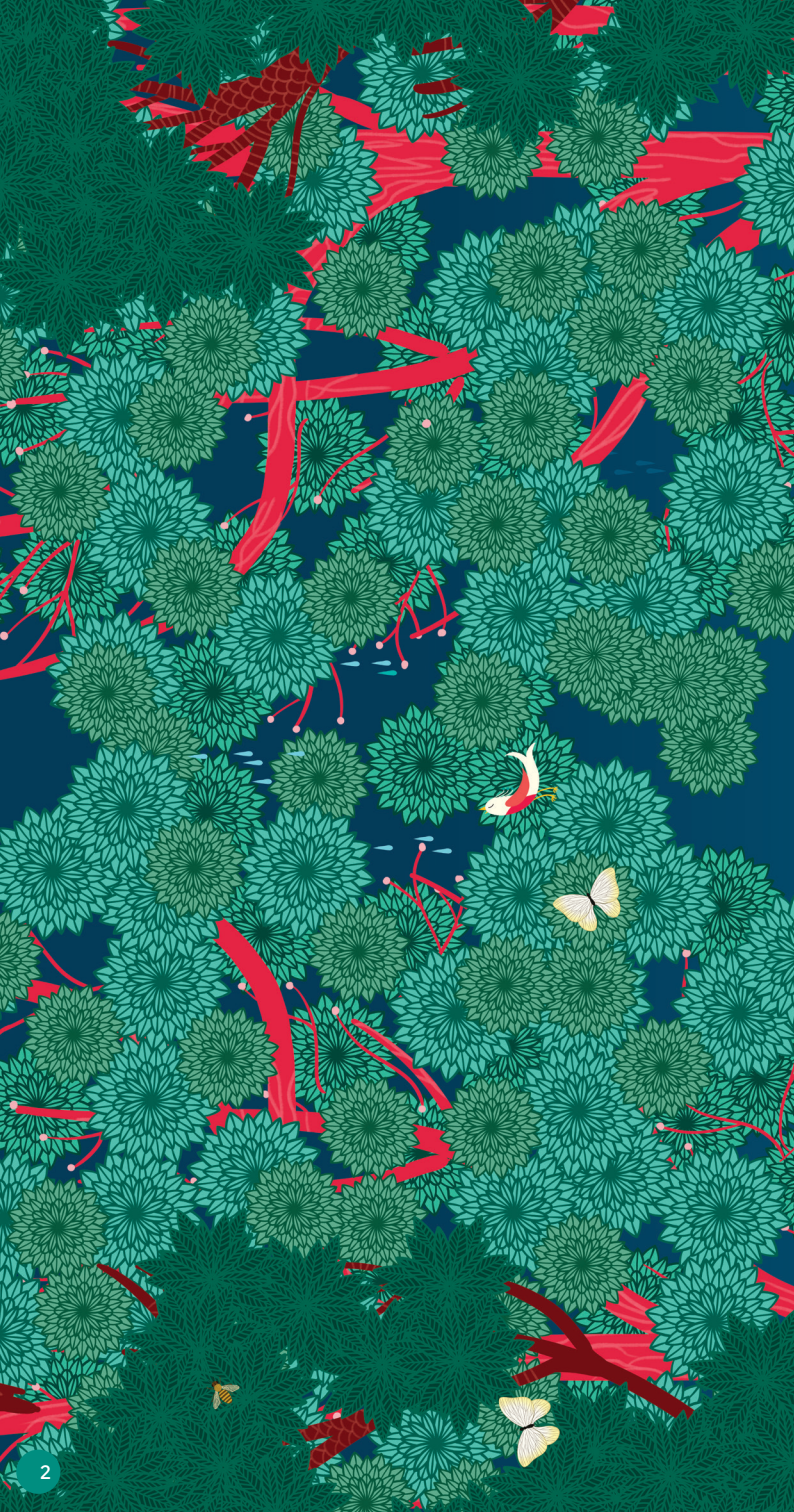


Rendez-vous
aux Jardins
02—04 juin 2023

Les musiques du jardin

rendezvousauxjardins.fr
#RdvJardins

Illustration : Charlotte Gastaut / Costume 3 pièces



Édito



*« Le jour point
Et, nous retrouverons demain dans le jardin
En poussières d'argent sur le rosier
Nos rêves d'enfants.*

[...]

*J'ai dans les yeux, les aurores des temps anciens
Et dans la tête, la chanson des temps futurs. »*

Bernard Dadié, *Hommes de tous les continents* (1967)

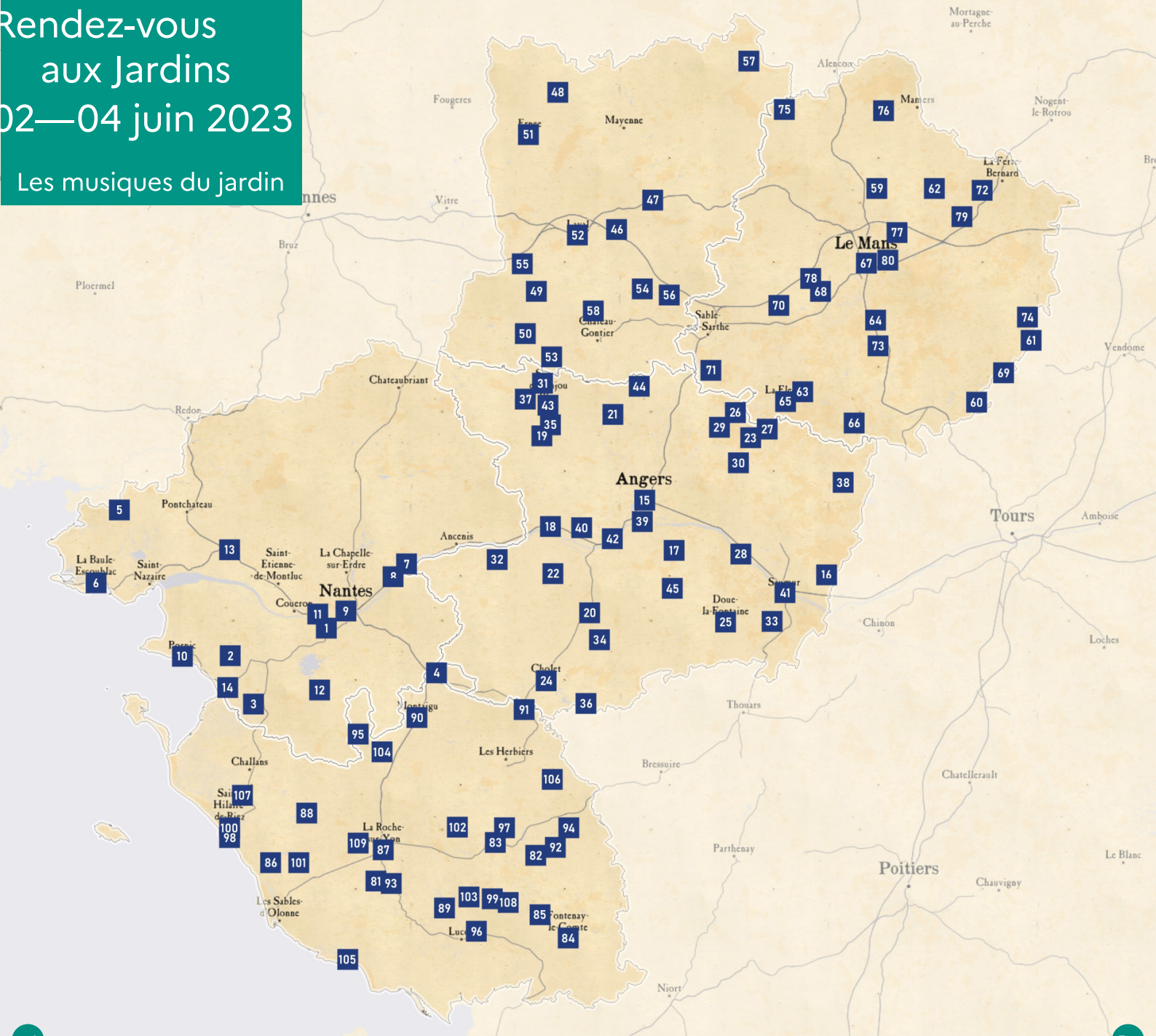
Cette année, les Rendez-vous aux jardins s'ouvrent plus que jamais à l'évocation poétique de Bernard Dadié. Qu'on y siffle, qu'on y écoute un concert ou que l'on pense à tout ce que le jardin, dans ses sons et dans son esthétique, a inspiré de mélodies : le lien entre nature et musicalité nous frappe comme une évidence.

Entre le 3 et le 5 juin 2023, plus de 2200 parcs et jardins en France, rejoints par 400 autres à travers l'Europe, célébreront ainsi « Les musiques du jardin » en organisant, dans le cadre des vingtièmes Rendez-vous aux jardins des ateliers, des visites, des démonstrations et même des trocs de plantes !

Je vous souhaite à tous d'excellentes promenades, au carrefour de nos patrimoines naturels et culturels !

Rima Abdul Malak
Ministre de la Culture

Rendez-vous
aux Jardins
02—04 juin 2023
Les musiques du jardin



Légendes



Accès pour handicap total



Accès partiel pour handicap



Monument historique



Labellisé jardin remarquable



Appellation Jardin APJPL



Label tourisme et handicap



Appellation musée de France



Label ville ou pays d'art et d'histoire

Avec le soutien de l'Association Régionale des Parcs, Jardins et Paysages des Pays de la Loire (APJPL)
6, place de la Manu - 44000 Nantes jardinspaysdelaloire.fr
contact.apjpl@gmail.com

et des associations départementales de la région :
Délégation 44 (Parcs et jardins de Loire-Atlantique),
ASPEJA (Parcs et jardins du Maine-et-Loire),
JASPE (Parcs et jardins du Maine),
APJV (Parcs et jardins de Vendée)

De nombreux jardins de ce programme sont ouverts au public une partie de l'année.

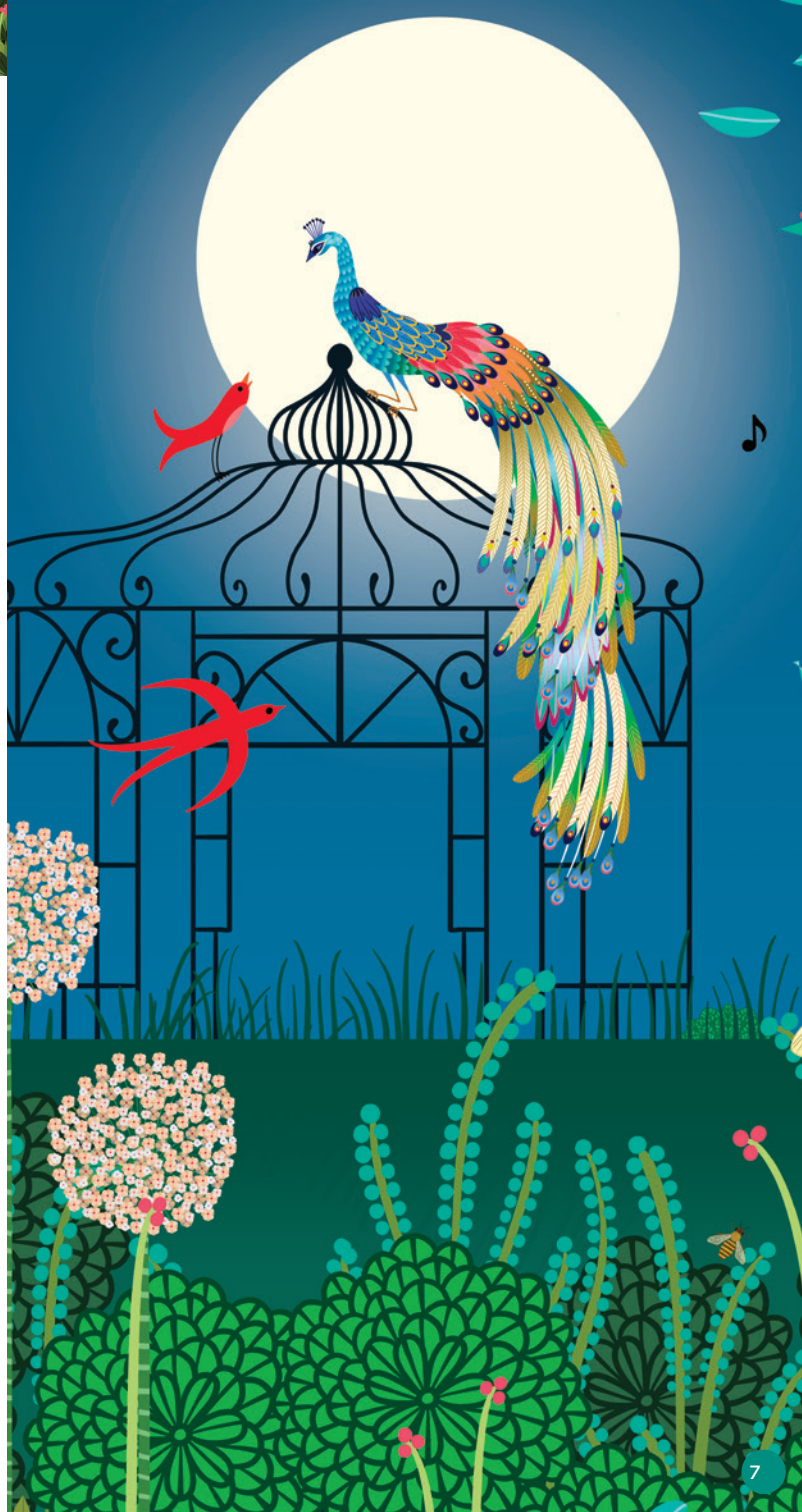
Voir le détail des ouvertures auprès des associations des parcs et jardins : parcsetjardins.fr

Les événements auront lieu dans le respect des consignes sanitaires en vigueur et sous réserve des annonces gouvernementales.

L'accès aux jardins est gratuit, sauf mention contraire.

Exemple :

Tarif : 8€ par personne sanitaires en vigueur et sous réserve des annonces gouvernementales.



81 AUBIGNY LES CLOUZEUX

Jardin d'Alcime

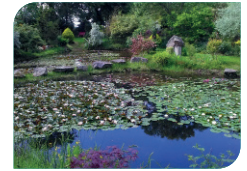
36 la Guyonnière - 02 51 98 05 00

Jardin d'environ 6500m² aux ambiances variées : des lieux luxuriants et frais, d'autres dépouillés et clairs, des coins intimes ou de repos, des scènes végétales s'accompagnant de pierres, bois et autres matériaux.

L'ensemble est soutenu par une grande variété botanique.

Visites libres : Samedi 10h00-13h00 > 14h00-19h30 / Dimanche 9h30-19h00

Tarif : 2€ par personne - Gratuit pour les moins de 18 ans



82 BAZOGES EN PAREDS

Jardins d'inspiration médiévale de Bazoges en Pareds

12 cour du château - 02 51 51 23 10
<http://www.bazoges-en-pareds.fr/>



Le donjon du XIV^e avec ses 5 étages meublés vous fera revivre la vie quotidienne au Moyen-âge. Son escalier à vis vous mènera au chemin de ronde à 30 m de haut. Dans le jardin d'inspiration médiévale enfermant un pigeonnier du XVI^e siècle vous pourrez flâner parmi les plantes aromatiques, médicinales et magiques. Le musée rural vous contera la vie d'une ferme vendéenne au début du XX^e siècle.

Cours de yoga : au cœur du jardin d'inspiration médiévale - Samedi 10h00-11h00

Tarif : Gratuit - Tapis à prévoir

Troc plantes : troc plantes dans la cour du donjon, Nouveauté cette année : stand avec les plantes du jardin d'inspiration médiévale - Dimanche 10h30-12h30

Tarif : Gratuit - accessible aux personnes en situation de handicap

Pique-nique musical : Ouvert à tous - Organisé par l'association Au Cœur du Bocage - Samedi 12h30-14h00

Tarif : Gratuit - chacun apporte son pique-nique et couvertures

Découverte de la forge et du fournil : Venez découvrir l'atelier du forgeron qui vous présentera les secrets de l'alliance du feu et du métal et déguster des fouaces tout juste sorties du fournil - Dimanche 11h00-12h30 > 15h00-18h30

Concours d'art floral : Samedi / Dimanche 10h30-13h00 > 14h00-19h00

Tarif : Gratuit

Visite du site : Visite du donjon, du jardin d'inspiration médiévale et du musée d'art et de tradition populaires - Samedi / Dimanche 10h30-13h00 > 14h00-19h00

Tarif : 2€/personne - Gratuit moins de 9 ans

Chants grégoriens dans l'Église Par La Schola Grégorienne du Diocèse de Luçon - Organisé par l'association Au Cœur du Bocage - Samedi 15h30-16h30

Tarif : Gratuit

83 CHANTONNAY

Parc du Domaine de l'Auneau



Domaine de l'Auneau

Parc du XIX^e siècle en belvédère sur la vallée du Petit Lay. La promenade ménage des vues panoramiques remarquables qui renvoient à l'identité paysagère de la Toscane.

Musique et exposition de photos : Samedi / Dimanche 14h00-20h00

Visites libres : Samedi / Dimanche 14h00-20h00

Tarif : 5€ pour les plus de 12 ans - 4€ groupe

84 FONTENAY LE COMTE

Jardin Privé

21 chemin de la Baraque - 02 51 53 07 57

Arts et Nature.

Visites commentées : Vendredi / Samedi / Dimanche 10h00-12h00

Tarif : Gratuit

85 L'HERMENAULT

Parc du Château de l'Hermenault

3 impasse du Château - A83, sortie 7, puis RD137 entre Sainte-Hermine et Fontenay-le-Comte

Pour un aparté totalement champêtre dans ce parc régulier de 30 Ha, inscrit à l'Inventaire Supplémentaire des Monuments Historiques, et réservoir de biodiversité.

La plate-forme du château domine 4 terrasses surplombant la Longèves canalisée et une grande prairie en hémicycle, centrée par un miroir d'eau, alimenté par les sources venant du bois. A découvrir également : un alignement de platanes dits de Rabelais, un lavoir, un moulin à eau, une piscine à chevaux, un potager et une grange colossale avec charpente à la Philibert Delorme. La transmission des savoirs sera axée autour des aménagements hydrauliques du parc.

Visites commentées : Samedi / Dimanche : 14h00-18h00

Tarif : 5€ par personne à partir de 12 ans

86 LANDEVIEILLE

Logis de la Roblinière



06 99 35 76 92

www.robliniere.com/

Le Logis de la Roblinière est une très belle propriété historique dont la partie la plus ancienne date du XV^e siècle. Elle est située dans un parc floral classé de 1 hectare, appartenant à la même famille propriétaire depuis 250 ans. Le Logis de la Roblinière est un espace de calme et de silence ouvert aux voyageurs, entouré d'un jardin composé de plantes exotiques, de potagers artistiques et de roseraies anglaise et française.

Visites libres : Vendredi / Samedi / Dimanche 09h00-18h00

Tarif : 5€ par personne ; gratuit pour moins de 18 ans

87 LA ROCHE-SUR-YON

Parc de l'Hôpital Georges Mazurelle

02 51 09 71 99



Un hôpital spécialisé de conception pavillonnaire implanté sur environ 35ha d'espaces verts, engagé dans la biodiversité et soucieux du respect de l'environnement. Le parc boisé dispose de nombreux aménagements : théâtre de verdure, haies plessées, parcours d'équilibres et jardins à vocation thérapeutique. Véritable poumon vert dans la ville et source de bien-être pour les patients, le parc accueille également des brebis dans le cadre d'un partenariat d'éco-pâturage, ainsi qu'un rucher composé de 16 ruches.

Visites libres : Samedi / Dimanche 9h30-18h00

Visites commentées : Dimanche 14h30

Tarif : Gratuit

88 MACHÉ

Le Jardin Botanique d'Alkinoos

06 08 90 52 79

Venez nombreux pour découvrir ce magnifique jardin à l'anglaise, son potager et son verger, Créé en 2007, il s'étend sur 2,2ha adossé à son coteau dominant le lac d'Aprémont.

Visites commentées : Vendredi / Samedi / Dimanche 10h00-12h00 > 14h00-18h00

Tarif : 5€ par personne - Animaux interdits

89 MAREUIL-SUR-LAY-DISSAIS

Château de Saint-André

06 68 02 11 60

<http://www.chateau-saintandre.fr>



Parc paysager du XIX^e siècle, arbres remarquables, rosaires, point de vue sur la Vallée du Lay, nouveauté 2023 plantation d'une forêt blanche composée d'arbres à feuillage panaché vert et blanc ou fleurissant... dont certaines variétés sont rares..

Visites libres : Dimanche 10h00-20h00

Deux concerts ayant pour thème : "Les musiques du jardin et ses multiples sons, chants d'oiseaux, bruits de l'eau, du vent, des plantes":

Dimanche 16h00-16h30 > 17h30-18h00

Tarif : 6€ par personne

90 MONTAIGU-VENDEE

Les Cèdres Montaigu-Vendée

22 rue du Général de Gaulle - 06 62 58 35 62

<https://les-cedres-montaigu.wixsite.com/les-cedres>



Au pied des remparts du XIV^e siècle, ceinturant le centre-ville de Montaigu-Vendée, les bâtiments ont été reconstruits en 1850 sur les ruines du mythique "château des 7 trompettes", fortification qui défendait le pont Saint-Nicolas. Ce jardin clos et sans vis à vis, est un écrin de verdure en terrasses, exposé plein sud, qui donne accès directement à la rivière Maine.

L'eau est un élément essentiel de ces jardins... Bienvenu en bord de Maine..

Visites commentées : Samedi / Dimanche 10h30-12h00 > 14h30-16h00

Tarif : Gratuit sur inscription (Animaux non admis et pique-nique interdits)

91 MORTAGNE-SUR-SÈVRE

Jardins de la Cure

Place hullin - 02 51 65 19 42

www.mortagnesursevre.fr



Site remarquable, tant par sa position sur le coteau de la Sèvre Nantaise que par son architecture exceptionnelle.

À l'abri de la vie du bourg mais à 2 pas du centre historique, orientés au sud vers la Sèvre Nantaise, les Jardins de la Cure offrent de beaux panoramas sur la vallée et la rivière.

Visites libres : Vendredi / Samedi / Dimanche 8h30-22h00

Tarif : Gratuit

92 MOUILLERON-SAINT-GERMAIN

Jardin de la maison natale de Georges Clémenceau - Maison des Illustres

18 rue du Temple - 02 51 00 31 49

contact@museeclemenceaudelattre.fr

<http://www.musee-clemenceau-delattre.fr>

Le jardinier accompagnera les visiteurs pour une visite du jardin de la propriété de la maison natale de Jean de Lattre et du jardin de la propriété de Georges Clémenceau.

Visite commentée : Dimanche 14h00-18h00

Tarif : Gratuit

Atelier calligraphie encadré par Coralie Sellier, calligraphe professionnelle :

Réalisation d'une planche botanique type herbier à la plume d'oie à partir des végétaux du jardin de la maison natale de Georges Clémenceau.

Atelier - démonstration : calligraphie, Dimanche 14h00-16h00 16h30-18h30

Tarif : Gratuit sur inscription / Nombre limité de places - à partir de 10 ans. Prévoir un vêtement de protection (tablier ou blouse)

93 NESMY

Parc du Château de Nesmy



10 rue de la Roche - 02 51 07 35 03

Caractérisé par de multiples points de vue et un réseau hydraulique reliant cinq étangs, le parc du Château de Nesmy (47 ha) a été dessiné par André Leroy, paysagiste angevin, sur les vestiges d'un domaine du XI^e siècle. Il a été réaménagé à la fin du XIX^e siècle par Charles et Mathilde de Tinguy, avec la participation des frères Bühler.

Labellisé "Beaux jardins".

Visites commentées : Samedi / Dimanche 14h30- 15h00 > 16h00-16h30 > 17h30-18h00

Tarif : 5€ par personne - Gratuit pour les moins de 12 ans - Accessible aux personnes en situation de handicap

94 RÉAUMUR

Manoir des Sciences de Réaumur

8 rue Ferchault - 02 51 57 99 46



Demeure de René-Antoine Ferchault de Réaumur, physicien naturaliste du XVIII^e siècle, le Manoir est aujourd'hui un lieu de visite pour les curieux en tout genre, amoureux de la nature ou encore passionnés de science.

Atelier de dessin naturaliste : Dimanche 10h00-12h00

Tarif : Sur réservation. 6€ par personne - 5€ pour les moins de 18 ans. Nombre de places limité. Prévoir crayon mine HB, gomme et papier.

Visites libres : Samedi / Dimanche 10h00-12h00 > 14h00-18h00

Tarif : 4€ par personne - Gratuit pour les moins de 18 ans

Jardin du Prieuré Saint-Pierre

2 rue du Prieuré - 02 51 63 05 43 - 06 08 30 70 94
<http://www.prieuresaintpierre.com>

Visites libres : Vendredi 14h00-18h00 / Samedi / Dimanche 10h00-18h00

Animations scolaires : Vendredi 14h00-18h00

Vide-maison : Samedi 10h00-18h00

Circuits proposés dans le jardin et le parc : Vendredi 14h00-18h00 / Samedi / Dimanche 10h30-18h00

Entrée : adultes 5€ / groupes (moins de 10 personnes) 3€ / étudiants 3€ / gratuit pour les moins de 18 ans.

Balade contée : Natacha Mattenet-Flechniakoska : Dimanche 14h00-16h30

Tarif : 10€ / adultes - 5€ enfants de 10 à 18 ans - 3 € enfants de 5 à 9 ans ; gratuit pour les moins de 5 ans. Inscription obligatoire

95 ROCHESERVIERE

Château de la Source

06 30 61 14 40

Visite libre d'un parc du XIX^e siècle avec son jardin de roses.

Visites libres : Samedi 14h30-19h00 / Dimanche 10h00-12h30 > 14h00-18h30

Tarif : Gratuit

Exposition de photos : Les oiseaux du jardin : Samedi 14h30-19h00 / Dimanche 10h00-12h30 > 14h00-18h30

Tarif : Gratuit

Jardin de la Coindrie

06 38 84 29 45

Ce jardin entretenu entièrement au naturel est situé sur un coteau très pentu où court un ruisseau qui traverse des étangs et des cascades pour finir dans un grand point d'eau. On y trouve une grande variété de fleurs et d'arbres du monde entier. Une belle collection d'agrumes hiverne dans la serre.

Visites libres : Samedi / Dimanche 14h00-18h00

Tarif : Gratuit



96 SAINT-GEMME-LA-PLAINE

Parc du Château de la Chevallerie

Rue de la Chevallerie - 02 51 28 27 94

Le Logis de la Chevallerie ouvre ses portes pour vous faire découvrir son jardin récréé selon un plan régulier, entretenu selon les règles de la permaculture.

Visite libre avec parcours découverte ludique. La propriétaire - jardinière pourra répondre à toutes vos questions

Visites libres : Dimanche 14h00-19h00

Tarif : 4€ par personne - Gratuit pour les moins de 12 ans inclus, concert compris



97 SAINT-GERMAIN-DE-PRINCAY

Parc du Château des Roches Baritaud

06 38 84 29 45

Demeure fortifiée du XV^e siècle. Arbres remarquables, douves, potager, serre et orangerie.

Visites libres : Samedi 14h00-19h00

Tarif : 4 € pour les plus de 18 ans.



98 SAINT-GILLES-CROIX-DE-VIE

L'Incroyable Jardin de Monsieur Torterue

Centre hospitalier 20 rue Laënnec
 06 75 71 72 18

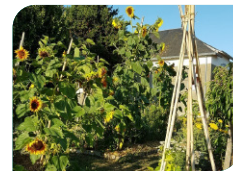
<http://lesincroyablescomestibles.fr/saint-gilles-croix-de-vie/>

Nous aurons plaisir à vous faire découvrir nos pratiques et nos expériences. À cette fin, nous avons programmé plusieurs plages de visites commentées. Les visites libres seront facilitées, par des affichettes thématiques disséminées dans le jardin, et des ardoises renseignant les noms des plantes.

Visites commentées et libres : Samedi / Dimanche 10h00-11h30 > 15h30-17h00

Jardiniers présents de 10h00-13h00 > 14h00-17h00

Tarif : Gratuit



99 SAINTE-HERMINE

Jardin de la Petite Coudraie

La Petite Coudraie

Autour d'un logis vendéen du XVII^e siècle, une succession de cours fleuries conduit au bord de la rivière, où trône un grand platane oriental.

Visites libres : Samedi / Dimanche 10h00-19h00

Tarif : 3€ pour les plus de 16 ans



100 SAINT-HILAIRE-DE-RIEZ

Le Jardin des Rigonneries

2 route de la Marzelle à l'Œisson - 02 51 54 46 87 - 06 37 97 78 86

<https://lejardindesrigonneries.fr/>

Jardin romantique et calme avec ses massifs, roses anciennes et modernes, jardin de dahlias, plan d'eau etc...

Visites libres : Ven. 10h30-11h00 > 11h00-11h30 > 11h30-12h00 > 12h00-12h30 > 15h00-19h00 / Samedi / Dimanche 10h30-12h30 > 15h00-19h00

Visites commentées : Samedi / Dimanche 15h30-17h00

Tarif : 5€ par personne - Gratuit pour les moins de 12 ans

101 SAINT-JULIEN-DES-LANDES

Au Jardin d'Hortense

5 La Mouzinière - 06 26 56 75 28

Nous vous invitons à découvrir un jardin de 6000m² avec sa pièce d'eau animée par des demoiselles et grenouilles. Ce jardin se veut au naturel et renferme une gamme végétale large de vivaces, arbustes et petits arbres ainsi que quelques collections (fougères, géraniums vivaces, heuchères, hortensias...). Quelques structures ponctuent le jardin invitant à la rêverie et à la flânerie...

Visites libres : Samedi 9h00-19h00 / Dimanche 10h00-18h00

Tarif : 3€ à partir de 18 ans - Gratuit pour les moins de 18 ans



102 SAINT-MARTIN-DES-NOYERS

Espace bocagé du Petit Moulinet

15 le Petit Moulinet - 06 71 72 31 77

<http://dcouseaujimdo.com>

Le Petit Moulinet fait partie de ces lieux élus. On y trouve le souffle de la nature, le murmure du paysage et l'esprit des lieux, la mémoire du passé et l'imaginaire du présent, le corps de la terre et l'âme du monde. Tout parle ici : les cieus, les arbres, la main de l'homme et le temps qui passe.

Visites libres : Samedi / Dimanche 14h30-18h00

Visite commentée : Samedi / Dimanche 16h00

Tarif : 5€ par personne - Gratuit pour les moins de 18 ans, accessible aux personnes en situation de handicap



103 SAINTE-PEXINE

Jardins de Chaligny

06 38 84 29 45

www.jardindechaligny.wordpress.com

Logis du XVI^e siècle entre bois et rivière. Jardin contemporain respectant le tracé régulier d'origine. 10 ha.

Visites libres : Vendredi / Samedi / Dimanche 10h00-19h00

Tarif : 5€ par personne - Gratuit pour les moins de 18 ans



Jardin de Montjoie

Péault - 06 23 77 90 66

Jardin privé, avec plus de 200 rosiers et beaucoup de vivaces, invitant à la promenade. Pique-nique possible. Les enfants sont les bienvenus avec un petit village pour eux au fond du jardin. Joie du partage d'expériences, des conseils échangés, et de s'émerveiller devant la nature entre passionnés de jardin.

Visites libres : Samedi 9h30-18h30 / Dimanche 13h00-18h30

Tarif : 3€ par personne - Gratuit pour les moins de 14 ans, les personnes handicapées ou les personnes au chômage



104 SAINT-SULPICE-LE-VERDON

Jardins du Logis de la Chabotterie

La Chabotterie - 02 28 85 85 74

Le Département de la Vendée offre avec le Logis de la Chabotterie une découverte évocatrice de la douceur de vivre à la campagne à la fin du XVIII^e siècle, à travers 10 salles en visite audio et sur lutrins tactiles. Jardin clos à la composition régulière, avec un jardin d'agrément aux parterres fleuris, un potager de légumes anciens, une allée de topiaires et une pergola de rosiers.

Visites libres : Vendredi / Samedi / Dimanche 10h00-19h00

Tarifs : 7€ par personne - 3,50€ par personne pour le tarif réduit - Gratuit pour les moins de 18 ans - 3€ livret pour parcours dédié



105 SAINT-VINCENT-SUR-JARD

Maison & Jardins de Georges Clémenceau

Avenue Georges Clémenceau - 02 51 33 40 32 - Se présenter à l'accueil

Un jardin sur la dune, un véritable défi pour celui que l'on appelait le Tigre. Tel un conquérant, il a su dompter la nature et apprivoiser les éléments, pour dérouler entre sa bicoque et l'océan, un tapis de fleurs des plus colorés. Dans son jardin, Georges Clémenceau sent, écoute, touche et regarde. Un homme en parfaite communion avec la nature.

Venez découvrir le jardin de Georges Clémenceau à travers ses sons : l'océan, le vent, les oiseaux, avec une véritable différence sonore entre la mer à la forêt.

Visites commentées : Samedi / Dimanche 10h15 et 15h30 (durée 1h)



106 SÈVREMONT

Jardins du Centre Permanent d'Initiatives pour l'Environnement Sèvre et Bocage

Maison de la vie Rurale - La Flocellière

Ce jardin associatif au cœur des collines verdoyantes du Haut Bocage vendéen, est le fruit du travail d'une centaine de bénévoles. Ils y pratiquent l'écologie autour du jardinage bio, de la diversité des paysages du bocage et des multiples saveurs des légumes oubliés

Le CPIE vous propose une déambulation dans ses éco-jardins, à la découverte des aménagements réalisés pour favoriser l'accueil d'une riche biodiversité. Tendez l'oreille et percevez les musiques subtiles des oiseaux de passage, le rythme cadencé des grenouilles ayant élu domicile dans nos mares et les mille et un bourdonnements et sifflements des insectes qui cohabitent dans les jardins... après cette visite instructive et sonore, venez-vous désaltérer et goûter des petits mets, délicieusement concoctés par les bénévoles de l'association à base des fruits, légumes, fleurs et aromates que vous aurez croisés dans les jardins :
Dimanche 15h-17h

107 SOULLANS

Le Musée Charles Milcendeau

Chemin du Bois Durand - 02 51 35 03 84
www.musee-milcendeau.fr



Niché au cœur du marais breton vendéen, laissez-vous charmer par ce Musée, lieu unique où l'artiste vendéen Charles Milcendeau a vécu. Calme et sérénité vous accompagneront tout au long de votre visite, des salles d'expositions jusqu'à sa maison décorée de magnifiques peintures murales et classée Monument Historique. Ce musée des Beaux-Arts s'anime d'avril à octobre : par des visites commentées, ateliers enfants et adultes, concerts et animations nocturnes le site prend vie pour le plaisir des visiteurs.

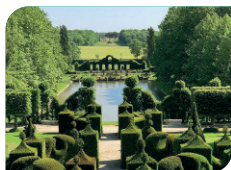
Visites commentées : Samedi / Dimanche 14h00-18h00

Entrée libres : Certaines animations sur inscription

108 THIRÉ

Les Jardins de William Christie

32 rue du bâtiment - 07 82 37 33 98
<http://www.jardindewilliamchristie.fr>



Autour d'un logis du XVII^e siècle, ces jardins créés en 1987 s'inspirent des jardins maniéristes et baroques. Les parterres de buis, les haies d'ifs et de charmes, les mails de tilleuls se succèdent en terrasses, formant une architecture savante. Le visiteur peut également admirer le théâtre de verdure en chinoiserie.

Visites libres : Vendredi / Samedi / Dimanche 10h30-17h30

Tarifs : 5€ par personne - Gratuit pour les enfants de moins de 12 ans, les animaux ne sont pas admis

109 VENANSULT

Les Jardins du Loriot

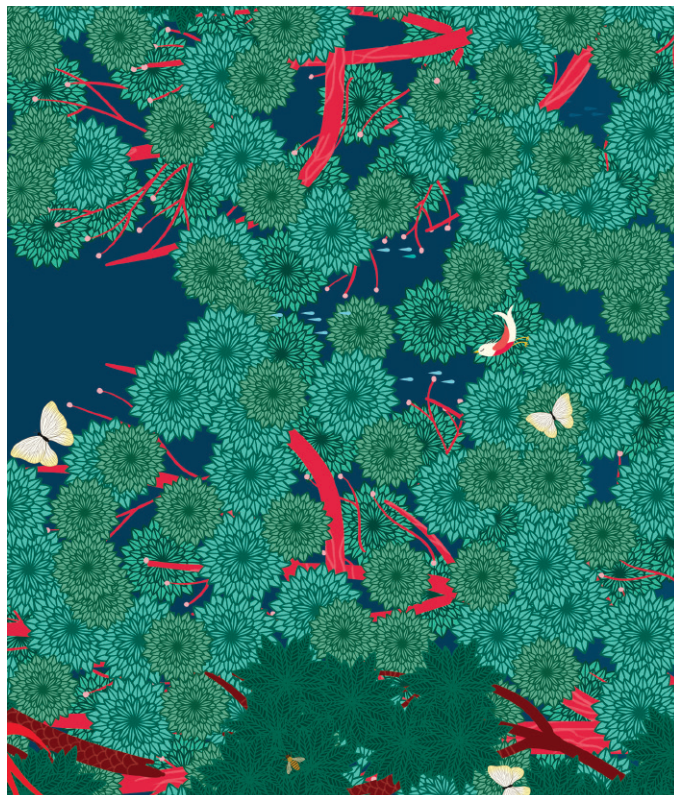
60 chemin de la tour La Mancelière
02 51 40 35 41
<http://www.jardinsduloriot.fr>



Visites commentées : Les Nouveautés 2023 et 4 illustrations sonores aux Jardins du Loriot : Samedi 14h30-19h00

Concerts / La Musique aux Jardins du Loriot : Dimanche 14h30-19h00

Tarifs : 8 € par personne - 6 € pour les jeunes 13 à 18 ans, les étudiants, demandeurs d'emploi, personnes en situation de handicap - 4 € pour les enfants de 5 à 12 ans - Gratuit pour les moins de 5 ans ainsi que pour les titulaires de la carte annuelle Pass Loriot



Glossaire

Fabrique de jardin : petite construction comportant un espace intérieur servant de ponctuation à la promenade ou ménageant des vues et offrant au promeneur un lieu de repos.

Hectare : aire de 100 mètres de côté.

Jardin régulier : jardin dont la composition est basée sur un ou plusieurs axes de symétrie et intégrant des parties aux formes géométriques. Le jardin « à la Française » est un jardin régulier dans lequel les effets de la perspective jouent un rôle important.

Jardin irrégulier : jardin au tracé irrégulier dont les parties sont traitées de façon à produire des effets « naturels ». Le jardin pittoresque est composé d'une suite de scènes issues de la peinture de paysage ou qui fait référence à des modèles littéraires. Le jardin anglo-chinois (jardin chinois, jardin anglais) est un jardin pittoresque composé de scènes issues de paysages naturels ou symboliques dans lesquels les fabriques et les rochers jouent un rôle important. On peut tous les qualifier de jardins paysagers.

Mixed-border : plate-bande herbacée dont les fleurs, agencées en mélanges complexes, forment des masses de couleurs.

SNHF : Société Nationale d'Horticulture de France

Topiaire : végétal sculpté adoptant l'aspect d'un élément d'architecture (arche, colonne...), d'un motif abstrait ou figuratif (boule, bobine, animal...).

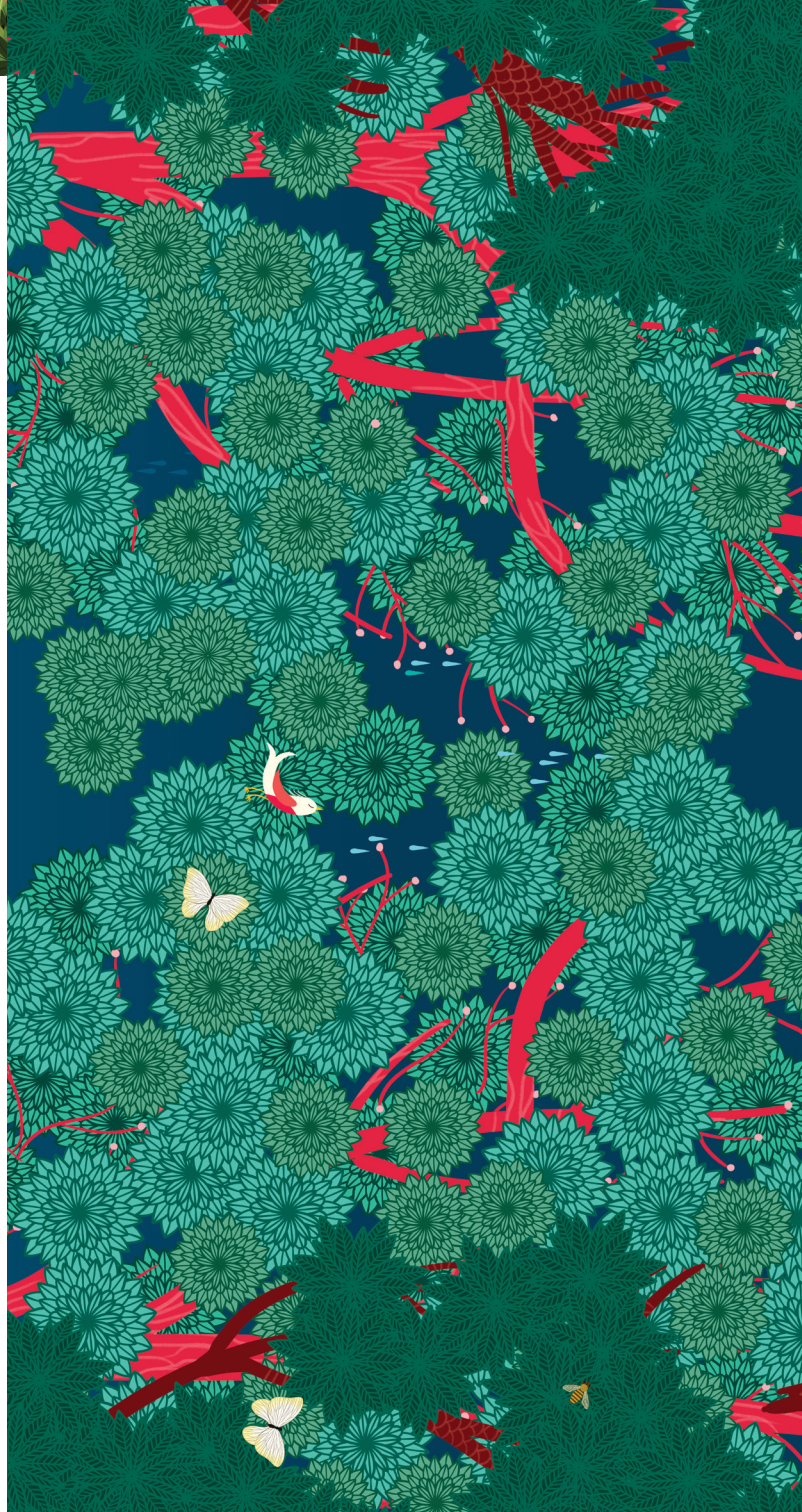
D'après les définitions extraites de « Jardin vocabulaire typologique et technique » rédigé par Marie-Hélène Benetière, Paris - éditions Monum - 1999

Ce programme est réalisé par la Direction Régionale des Affaires Culturelles des Pays de la Loire (DRAC).

La DRAC est un service déconcentré du ministère de la Culture placé sous l'autorité du préfet de région. Elle met en œuvre la politique culturelle nationale de l'État en l'adaptant au contexte régional.

La DRAC a pour mission d'étudier, de conserver et de valoriser le patrimoine.

communication.paysdelaloire@culture.gouv.fr







**MINISTÈRE
DE LA CULTURE**

*Liberté
Égalité
Fraternité*